

2016 特別付録
ホットガールズ&なめ猫
カレンダー

HOT GIRL'S CALENDAR

2016
HOT GIRL'S CALENDAR

custom car

Ren Ishikawa

CHIYO KOMA

人気グラドル&極上表紙カーが
 2016年を飾る!!

custom car vol.447

www.facebook.com/customcar.japan
 昭和54年9月17日第三種郵便物認可
 2016年1月1日発行(毎月1回1日発行・毎月1日発売)第38巻第1号

カスタムCAR

— カスタム商用車の覚醒 —

人生を箱車に捧げたエピソード
 ストーリー・オブ・HARDバンナーズ
 ちっちゃいからこそ楽しい
 軽トラ軽バン、遊びの達人
 600台オーバー!! 銀河系最大の箱車祭
STYLE BOX MEETING FINAL

STAR SWANS

2016
1
 JANUARY



コダワリ過ぎの
 ちょい懐カー!



世界最大の U.S.直送リポート
 アフターパーツショーを大食らい!
いきなり!
SEMA
75

ルチマル
&
ナインフィズに着たけ。



ニマム
シャコダン!
チャレージ
限界上等!
 ちっちゃなボディで
 過激生足メイク!



激コンケーブシルエットで深みを演出



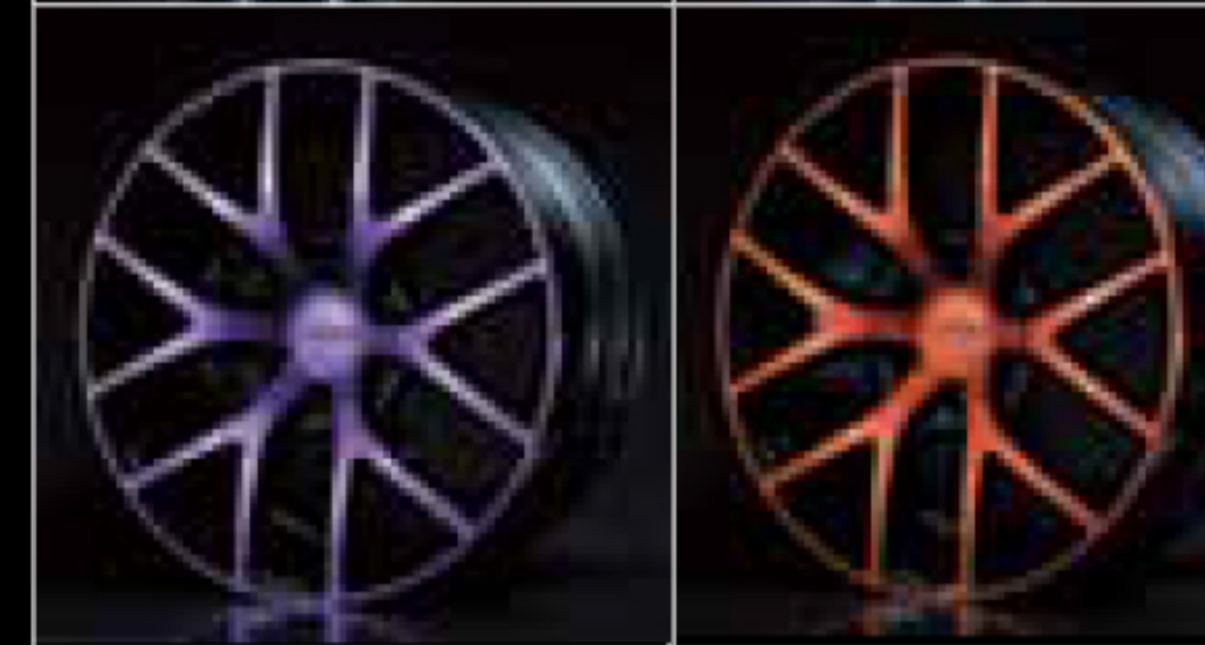
20インチモデルは際立ったコンケーブシルエットを目指し、攻めのリム幅8.5Jを採用。さらにコンケーブポイントをホイールセンターに寄せることで、グッと落ち込む深みのあるフェイスを目指した。



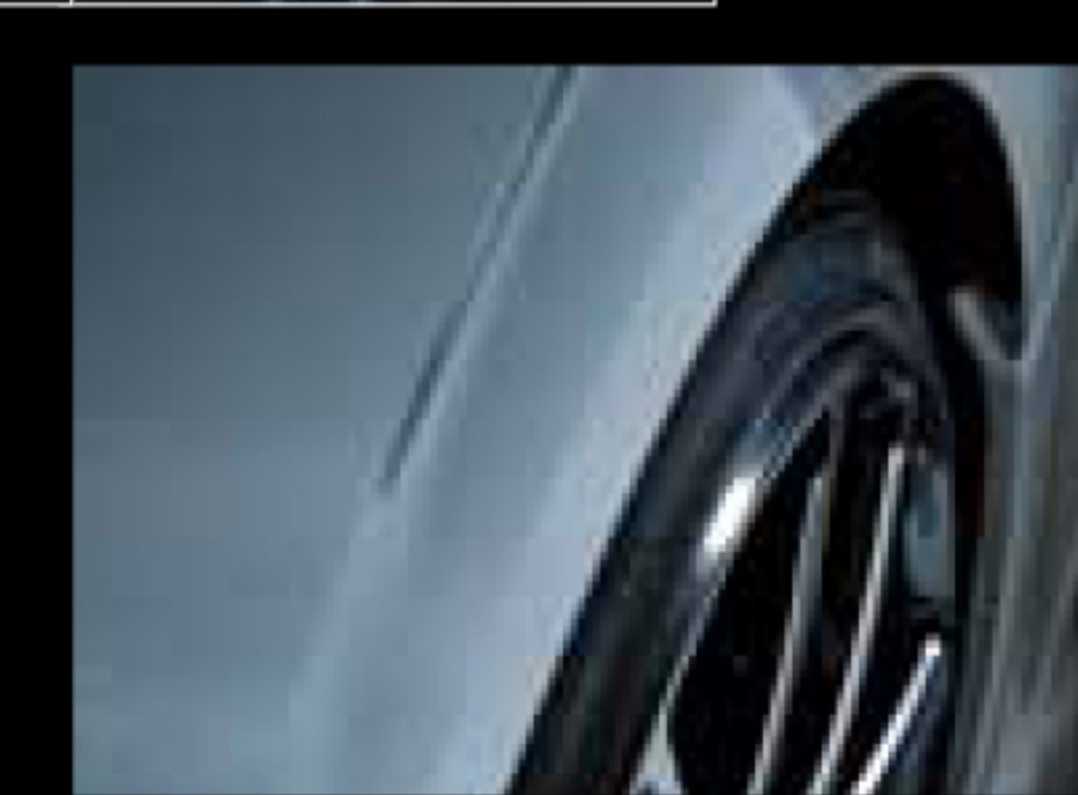
M.T.S.としては初となるナットホール間にスポークが走る設計によってアシ長感を強調。スポーク天面をギリギリまで細く設計することでシャープさも演出している。



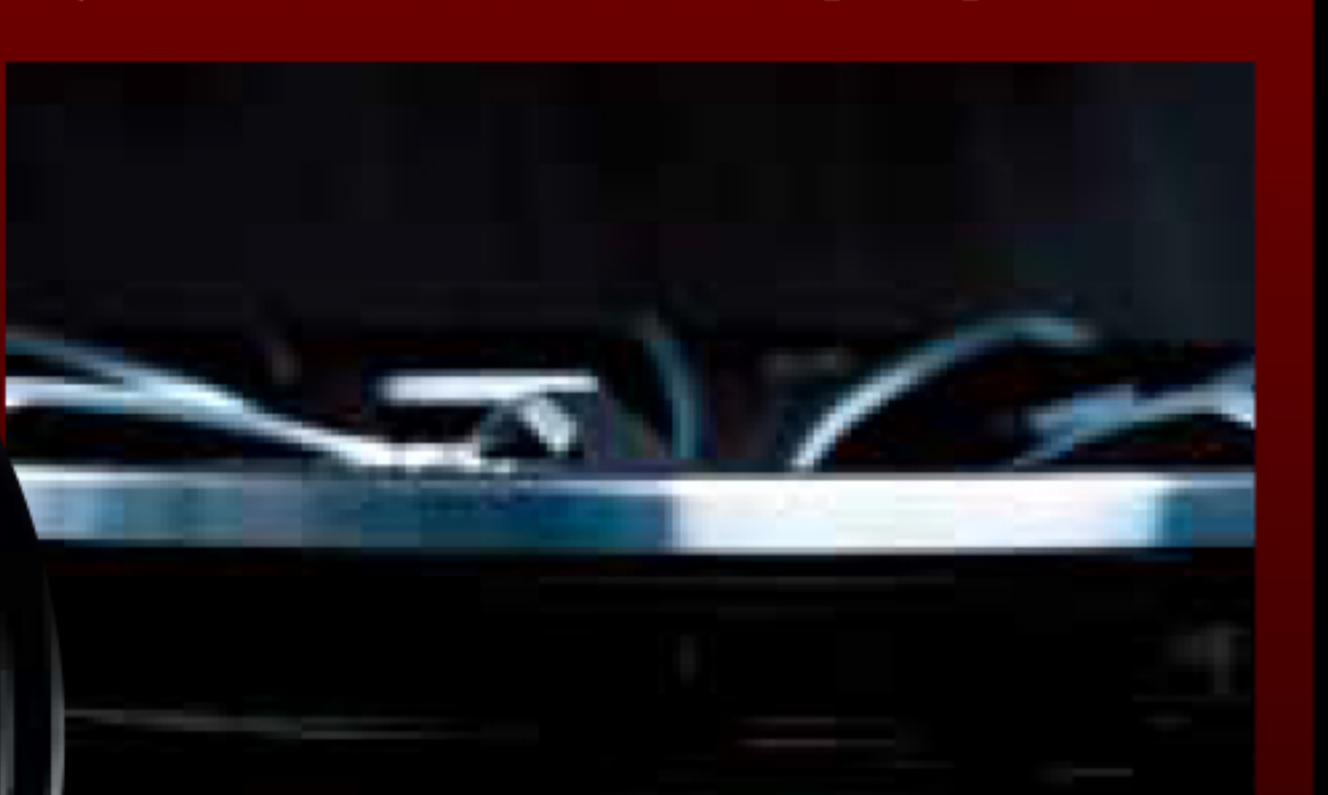
カラバリは全7色!



上段の5色がレギュラーカラー、下段2色がスペシャルカラーとなる予定。カラー名称も未確定だが、ポリッシュ系を中心にスポークサイドをマシニングしたり、カラークリアを施すなど最新のフィニッシュが繰り出されている。スペシャルカラーに採用されたオレンジとパープルのセレクトも斬新!



18インチはディープコンケーブのための秘策アリ!



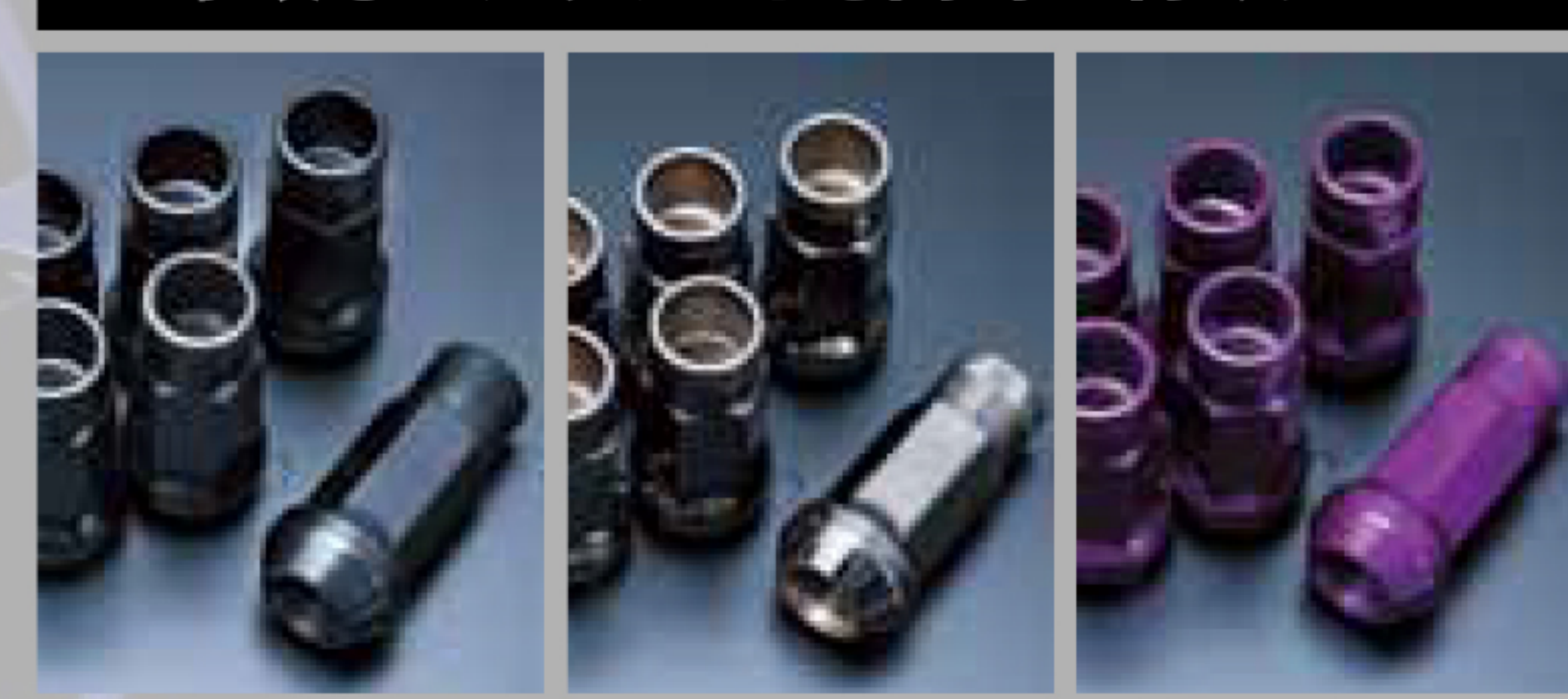
ハッキリって20インチと変わらぬほどの伸びやかさと深みを感じさせる18インチモデル。リム幅は8Jの設定だが、スポークの一部を約8mm突出させることで、20インチモデルに負けない鋭い落ち込みを実現しているのだ。

今回はリムの設計にもこだわり、大きく引っ張らなくてもリムが強調されるデザインを採用。8.5Jリムに225/35サイズのタイヤを組み込んで、この引っ張り感はオドロキ!



リバースリムを採用し、ウェル部の造形をゼロから見直すことでフラット感のあるシルエットを獲得。結果、ディープリムに匹敵する深みとクリーンでヌケの良い印象となった。

手頃なロングナットも同時に付けたい!



こちらも新作のロングナット。「流行りのジュラルミン製は高くて手が出ない」との声に応え、スチール製にすることで7000円(1台分セット/税別)という価格を実現した。ナットの長さは48mmで、カラーはブラック、メタルクリア、パープルの3色を設定。間もなく発売開始だ。

M.T.S. JAPAN BRAND NEW MODEL

アシ長&コンケーブで魅せる M.T.S.×Fujiの超新作をキャッチ!!

M.T.S.とフジ・コーポレーションのコラボモデルに新作が追加される。まだモデル名すら決まっていないという出来立てホヤホヤの新作は、ブランド初となるリバースリムを採用したアシ長コンケーブモデルだ。

シルエットはユーロな印象漂う2×6スポークデザイン。ナットホール間にスポークを通し、リムに向かって豪快に駆け上がることで、アシ長感と深みの両立を狙った意欲作だ。加えて鍛造モデルかと錯覚するほど細身にシェイプされているのも特徴で、スポーティや軽快感といった旬のキーワードもばっちり盛り込まれている。さらにさらに、リバースリム化によってウェル部の段差をなくすことが可能となり、従来のノーマルリムでは表現しきれなかった深みやヌケの良さを実現した点も見逃せない。

サイズは20&18インチの2モデルで、ともに2インチダウン程度が前提となるチューナーサイズを用意。カラーはSPLカラーを含む全7色展開を予定し、マシニングやカラークリアを用いた最新のフィニッシュも確認できた。2016シーズンを席卷すること間違いなしなニューモデルは、早期リリースを目指して鋭意製作中とのこと。しばしお待ちを!

TYPE200 NEW RIM

M.T.S.とFujiのコラボホイールシリーズからリリース間近に迫った極秘モデルの情報をキャッチ! まだネーミングすら決まっていないほどのスクープモデルは、伸びやかな2×6スポークとディープコンケーブを備えたユーロスポーツな1本だ!



「M.T.S.×Fuji"no name"」(名称未決定)

●サイズ:20×8.5J +38 / 18×8J +38

●価格(税別): 20インチ 5万1000~5万8000円
18インチ 4万4000~5万1000円

問 >> フジコーポレーション

☎022-348-3333 <http://www.fujicorporation.com/>

問 >> エムテック

☎0120-01-7700 <http://www.mts-hiace.co.jp/>

PHOTO&TEXT / 浦野浩之